



**КОМИТЕТ ИМУЩЕСТВЕННЫХ ОТНОШЕНИЙ
АДМИНИСТРАЦИИ ПЕРМСКОГО МУНИЦИПАЛЬНОГО ОКРУГА**

РЕШЕНИЕ
о размещении объектов № 1538

Пермский край
Пермский муниципальный округ

20.06.2025

Комитет имущественных отношений администрации Пермского муниципального округа разрешает ИП Сорбутов Григорий Васильевич (ИНН 590416318926, ОГРНИП 32359580024112, почтовый адрес: 614000, г. Пермь, ул. Петропавловская, д. 81 (Ф/К Богатырь в бухгалтерию))

размещение объекта «Подъездная дорога (к ледовой переправе)»

на землях государственная собственность на которые не разграничена.

на срок с 20.06.2025 г. по 31.12.2025 г.


Местоположение: Пермский край, Пермский м.о., д. Берег Камы.

Приложение: схема предполагаемых к использованию земель или части земельного участка.

Особые условия использования:

1. Без права возведения объектов капитального строительства, без права регистрации объектов капитального строительства, без права возведения ограждения, с правом свободного доступа неограниченного круга лиц.
2. В соответствии с абз. 2 п. 8.2. Положения о порядке и условиях размещения объектов на землях или земельных участках, находящихся в государственной или муниципальной собственности, на территории Пермского края без предоставления земельных участков и установления сервитутов, публичного сервитута, утвержденного постановлением Правительства Пермского края от 22.07.2015 № 478-п, при прекращении действия решения о размещении объектов размещенные объекты демонтируются заявителем за счет собственных средств в срок не позднее 14 календарных дней с даты получения письма Комитета имущественных отношений администрации Пермского муниципального округа о прекращении действия решения о размещении объектов.

Заместитель председателя комитета


(подпись, печать)


М.В. Королева

СХЕМА
предполагаемых к использованию земель или части земельного участка

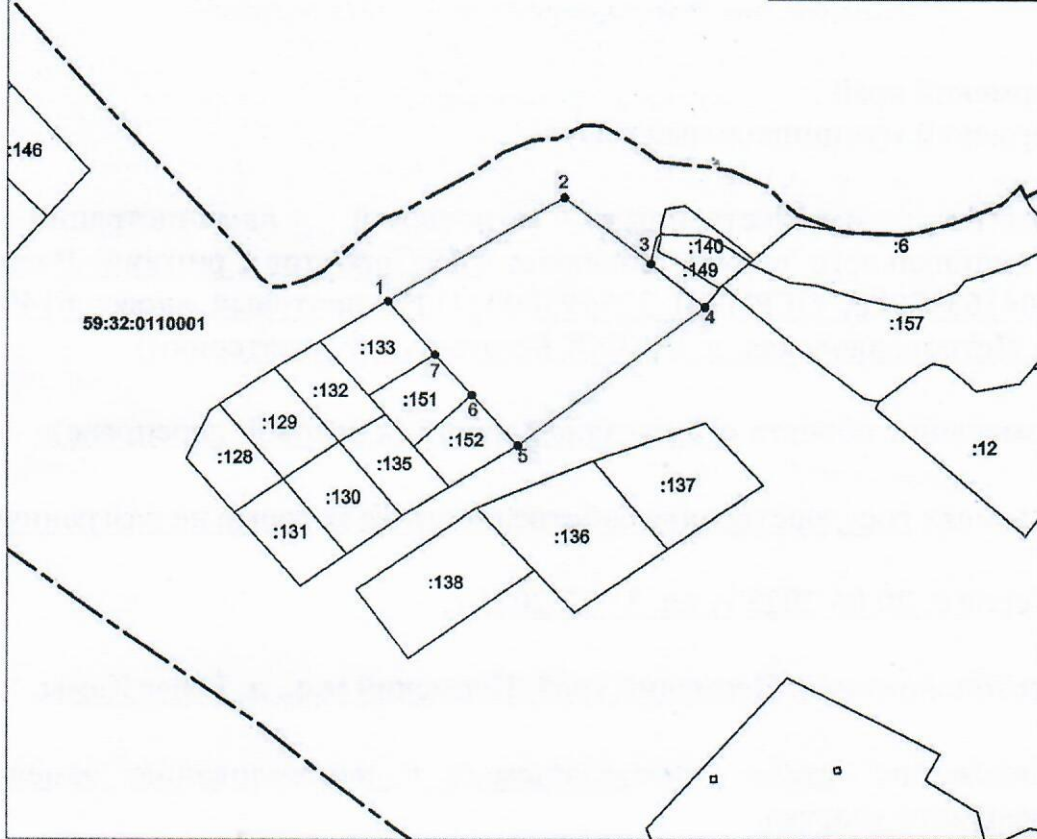
Объект: Подъездная дорога (к ледовой переправе)
 Местоположение: Пермский край, Пермский муниципальный округ, д.Берег Камы
 Категория земель: земли населенных пунктов
 Кадастровый квартал: 59:32:0110001
 Площадь земель или части земельного участка 4982 кв.м.

Описание границ смежных земельных участков:

- от 1 до 3 с земли общего пользования
- от 3 до 4 с ЗУ 59:32:0110101:149
- от 4 до 5 с земли общего пользования
- от 5 до 6 с ЗУ 59:32:0110101:152
- от 6 до 7 с ЗУ 59:32:0110101:151
- от 7 до 1 с ЗУ 59:32:0110101:133

Каталог координат, м

N	X	Y
1	483113,33	2185345,75
2	483149,94	2185408,30
3	483126,66	2185438,80
4	483111,36	2185457,94
5	483061,74	2185391,88
6	483079,82	2185375,56
7	483094,38	2185362,41



Условные обозначения:

- - граница предполагаемых к использованию земель
- 1 - обозначение характерной точки границ предполагаемых к использованию земель
- - существующая часть границы, имеющиеся в ЕГРН сведения о которой достаточны для определения ее на местности
- :1, :2, ..., :N - надписи кадастрового номера земельного участка
- 59:32:0110001 - номер кадастрового квартала
- - граница кадастрового квартала

Заказчик _____ / ИП Сорбутов Г.В. /

